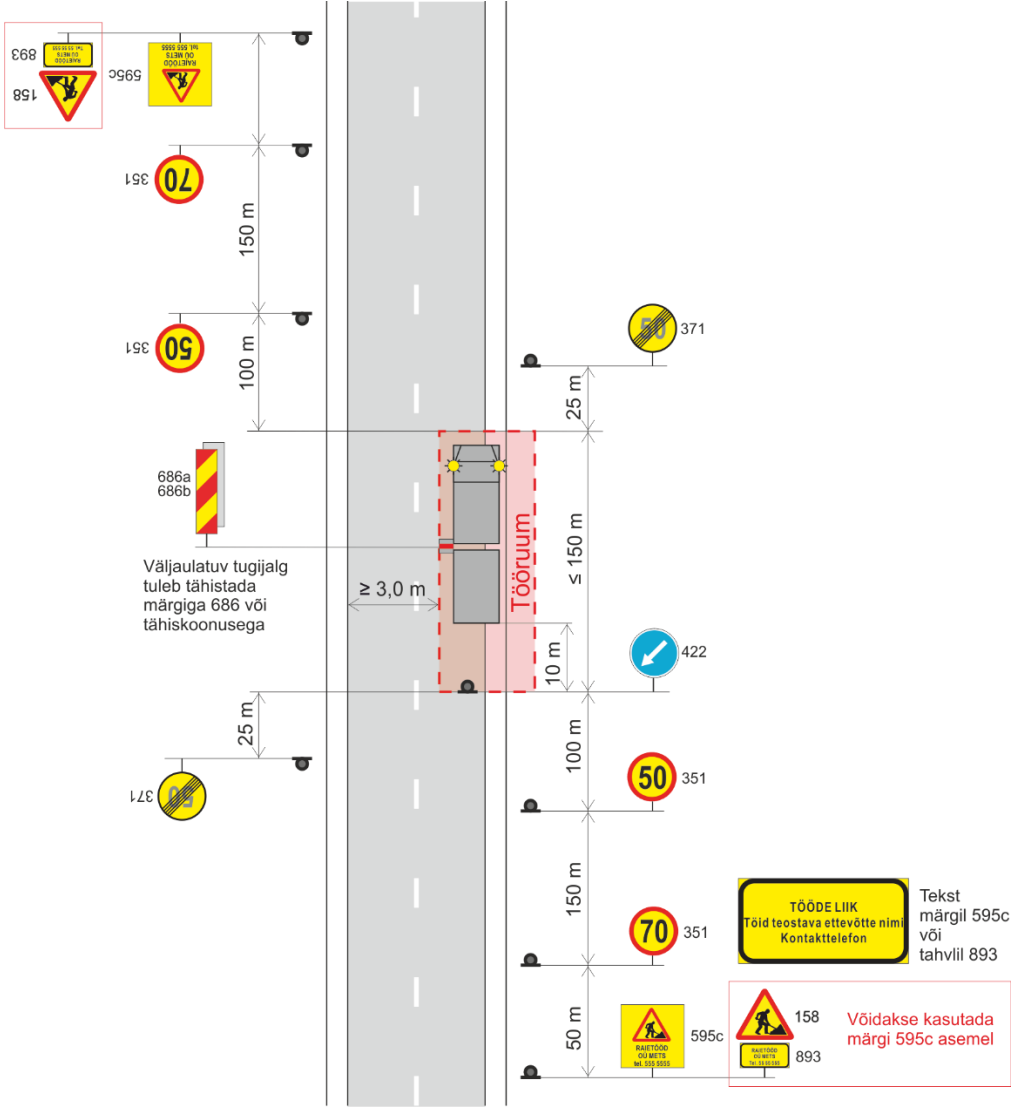


KOOSKÕLASTATUD  
Transpordiamet, Lääne osakond  
Jaak Saard - liikluskorraldaja  
5. detsember 2025. a.

- TINGIMUSED:
- 1. Liikluse korraldamisel objektil juhinduda määrusest „Nõuded ajutisele liikluskorraldusele“ nr 43 ja juhendist „Riigiteede ajutine liikluskorraldus“ MA 2018-009.
  - 2. Paigaldatavad ajutised liiklusmärgid peavad olema 2. klassi valgustpeegeldava kilega. Liikluse korraldamisel kasutada 2. suurusgrupi liiklusmärke.
  - 3. Teele paigaldatud ajutise märgi kõrgus teekattest peab olema vähemalt 0,6 m.
  - 4. Teel ja teemaal töötaval sõidukil peab olema sisse lülitatud vähemalt üks nõuetele vastav ja igas suunas nähtav kollane vilkur või vilkurite kombinatsioon ja teel töötav inimene peab kandma standardi EVS-EN ISO 20471 kohast märguriietust.
  - 5. Sõiduteel väljaspool tööruumi ei tohi parkida sõidukeid ja mehhanisme.
  - 6. Tagada tööde teostamise alal teekatte puhtus.
  - 7. Langetamis-, virnastamis- ja laadimistöid tegevate masinate töötuled ei tohi pimestada teel liiklejaid.
  - 8. Piirangud ja kitsendused ei tohi kesta kauem, olla kehtestatud varem või pikemale teelõigule kui see on töö korraldamiseks vajalik. Kui laadimist ei toimu, siis vabastada sõidurada ja eemaldada piirangud.
  - 9. Vähemalt 24 tundi enne tööde alustamist või liikluskorralduse muutmist teavitada liiklusjuhtimiskeskust e-post [tmc@transpordiamet.ee](mailto:tmc@transpordiamet.ee) või Transpordiametit Tark Tee [liikluspiirangute iseteeninduskeskkonnas](#), millele pääseb ligi Transpordiameti e-teeninduse kaudu.
  - 10. Metsamaterjali äraveol lähtuda tee kehtestatud piirangutest.

Kooskõlastatud liikluskorralduse joonised ei asenda teel ja teemaal töötamise luba.  
Joonis peab olema koos loaga tööde teostamise ajal objektil.



Tüüpjoonis	Metsa laadimistööd – kiirus 90 km/h					Joonis 6-1	
Töö nimetus	Metsa laadimistööd				Teostamise aeg	10.12.2025-31.01.2026	
Tööde asukoht	Tee nr	16180	Tee nimi	Karuse-Kalli		Km	18,6-18,9
	Muu info						
Tööde teostaja	RMK						
Liikluskorralduse eest vastutaja		Nimi	Ilmar Bergrünfeld			Tel. nr	5132973